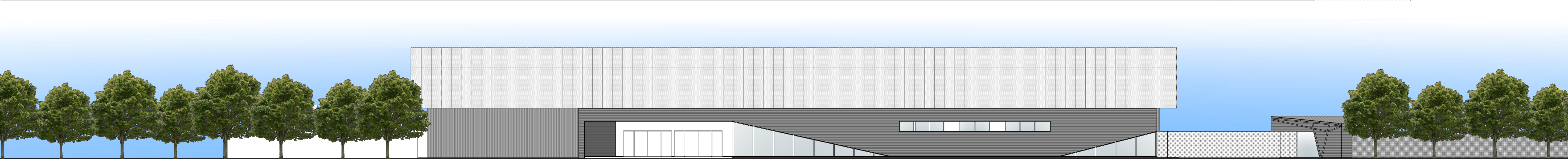


PLANTA
ESC. 1:200



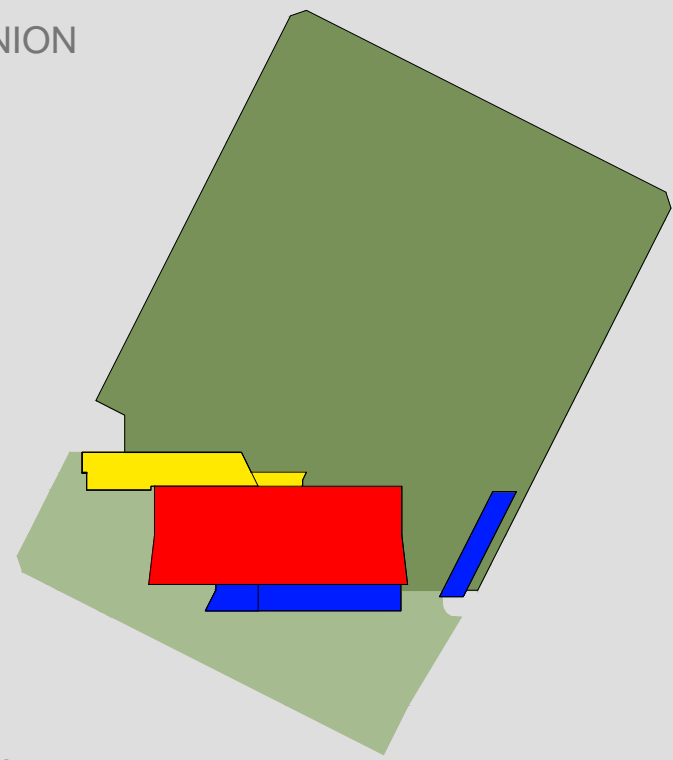
FACHADA
ESC. 1:200

SECTORIZACION

El espacio abierto está compuesto por dos sectores; una plaza de acceso que conecta al edificio con los espacios públicos circundantes, actuando como nexo entre lo público y lo privado y un predio privado de gran superficie para exposiciones al aire libre y de gran escala.

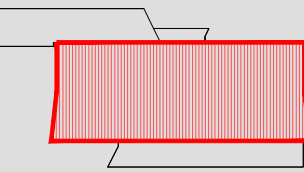
Los espacios cerrados se definen en cuatro volúmenes ubicados estratégicamente según su función.

- PLAZA ACCESO. NUEVO ESPACIO URBANO DE REUNION SOCIAL.
- AREA AMINISTRATIVA ACCESOS SALON - SANITARIOS - SALA REUNIONES - ADMINISTRACION - COCHERAS
- SALON VERSATILIDAD EN SU POSIBLE SECCIONAMIENTO DE HASTA 3 SECTORES.
- AREA DE SERVICIOS- DEPOSITO COCINA - PATIO DE SERVICIO PARRILLEROS - AREA DE DESCARGA
- PREDIO EXCLUSIVO EXPOSICIONES AL AIRE LIBRE DE GRAN ESCALA

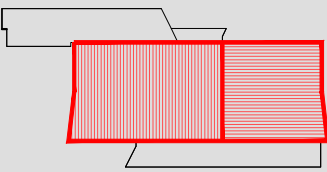


FUNCIONALIDAD SALON

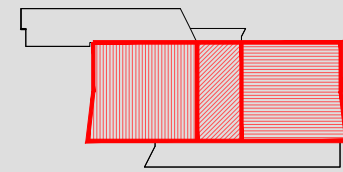
Se plantea la posibilidad de dividir el gran salón en hasta 3 áreas, quedando el sector central, cuando el salón está dividido en 3 partes, como un gran hall conector entre la plaza de acceso y el predio.



OPCION COMPLETA
2060 m²



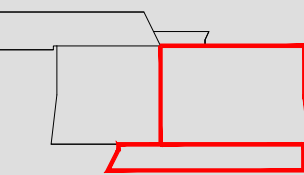
OPCION 2 DIVISIONES
SALON 1: 1210 m²
SALON 2: 850 m²



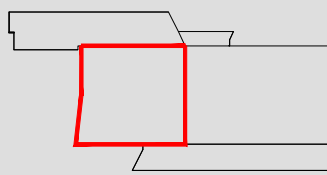
OPCION 3 DIVISIONES
SALON 1: 850 m²
SALON 2: 850 m²
SALON 3: 360 m² (hall interno)

ETAPABILIDAD

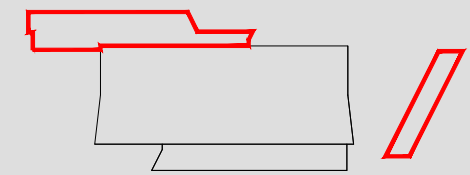
La etapabilidad está garantizada por el sistema constructivo adoptado de estructuras metálicas. Se plantea la posibilidad de construir el salón en dos etapas y las áreas administrativa y de servicios en etapas sucesivas.



ETAPA 1
AREA ADMINISTRATIVA
SALONES 2 Y 3



ETAPA 2
SALON 1



ETAPA 3
AREA DE SERVICIOS
COCHERAS